

## เครือข่ายระดับโลกด้านเมืองแห่งการเรียนรู้ ของยูเนสโก (The UNESCO Global Network of Learning Cities - GNLC)

ปัจจุบัน จำนวนประชากรโลกเพิ่มขึ้นอย่างรวดเร็ว ซึ่งมากกว่าครึ่งของประชากรโลกที่อาศัยอยู่ในเมือง และคาดว่าจะเพิ่มขึ้นถึง ๖๐% ในปี ๒๐๓๐ รวมทั้งเมืองมีบทบาทและมีอิทธิพลต่อการขยายตัวของกิจการในระดับชาติและระดับโลก ทั้งนี้ การขยายตัวดังกล่าวทำให้เทศบาลเมืองต่าง ๆ เผชิญกับสิ่งท้าทายที่เกี่ยวข้องกับความสมานฉันท์ในสังคม การพัฒนาเศรษฐกิจ และความยั่งยืน อย่างไรก็ตาม เทศบาลเมืองหลาย ๆ แห่ง เริ่มเห็นว่าการดำเนินการตามกลยุทธ์ด้านการเรียนรู้ตลอดชีวิตเป็นปัจจัยสำคัญในการแก้ไขปัญหาเพื่อพัฒนาเมืองอย่างยั่งยืน ดังนั้น องค์การยูเนสโก โดยสถาบันการเรียนรู้ตลอดชีวิตของยูเนสโก (UNESCO Institute for Lifelong Learning - UIL) จึงได้จัดตั้งเครือข่ายระดับโลกด้านเมืองแห่งการเรียนรู้ของยูเนสโก (The UNESCO Global Network of Learning Cities - GNLC)



เพื่อช่วยรัฐบาลท้องถิ่นพัฒนากลยุทธ์ที่เป็นรูปธรรมในการสร้างเมืองแห่งการเรียนรู้

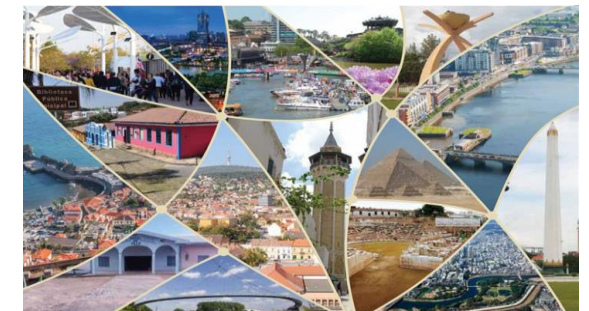
สมาชิกเครือข่าย ฯ ต้องเป็นเมืองที่มีการรับรองโดยนายกเทศมนตรี (Mayor) หรือผู้แทนเมือง (City Representative) และเป็นเมืองที่มีจำนวนประชากรอย่างน้อย ๑๐,๐๐๐ คนขึ้นไป บริหารงานโดยสภาเทศบาล หรือสภาอื่นที่ได้รับการเลือกตั้งให้บริหารงานเมืองแห่งการเรียนรู้ อาจเป็นลักษณะเทศบาลแห่งการเรียนรู้ (Learning Municipality) หมู่บ้านแห่งการเรียนรู้ (Learning Village) เมืองแห่งการเรียนรู้ (Learning Town) หรือชุมชนแห่งการเรียนรู้ (Learning Community)

### วัตถุประสงค์

๑. เพื่อเสริมสร้างความแข็งแกร่งให้พลเมืองมีความรู้ ทักษะ และทัศนคติใหม่ ๆ
๒. เพื่อให้สามารถปรับตัวเข้ากับการเปลี่ยนแปลงทางด้านสังคม เศรษฐกิจ และการเมืองของโลกอย่างรวดเร็ว รวมทั้งสร้างความสมานฉันท์ให้เกิดขึ้นในสังคม ตลอดจนพัฒนาเศรษฐกิจ วัฒนธรรม และสิ่งแวดล้อมอย่างยั่งยืน
๓. เพื่อส่งเสริมการแลกเปลี่ยนเรียนรู้ในระดับนโยบายและระดับปฏิบัติของเมืองสมาชิก
๔. เพื่อสนับสนุนการดำเนินความร่วมมือระหว่างกันในการพัฒนาศักยภาพ และสร้างเครื่องมือสู่การเป็นเมืองแห่งการเรียนรู้

## การสมัครเป็นสมาชิก UNESCO GNLC

๑. เมืองที่จะสมัครต้องแสดงความมุ่งมั่นที่จะส่งเสริมการเรียนรู้ตลอดชีวิต
๒. เมืองที่จะสมัครต้องมีวิสัยทัศน์ที่ชัดเจนในอันที่จะส่งเสริมเมืองของตน
๓. เมืองที่จะสมัครต้องเป็นเมืองแห่งการเรียนรู้ในอนาคต โดยผู้บริหารของเมืองจะต้องกำหนดวิสัยทัศน์ และนำแนวทางของเครือข่าย UNESCO GNLC มาปรับใช้ในการพัฒนาเมืองตามบริบทของประเทศ
๔. เมืองที่จะสมัครต้องได้รับการเสนอชื่อโดยคณะกรรมการแห่งชาติว่าด้วยการศึกษา วิทยาศาสตร์ และวัฒนธรรมแห่งสหประชาชาติ ทั้งนี้ การสมัครเข้าเป็นสมาชิก ฯ ไม่มีค่าใช้จ่าย หรือ ข้อมูลมัดใจ ๆ แต่เมืองจะต้องเห็นชอบวิสัยทัศน์ในการเป็นเมืองแห่งการเรียนรู้ที่ปรากฏตามเอกสารสำคัญขององค์การยูเนสโก ๒ ฉบับ ได้แก่ ๑) ปฏิญญากรุงปักกิ่งว่าด้วยการสร้างเมืองแห่งการเรียนรู้ (Beijing Declaration on Building Learning Cities) และ ๒) คุณสมบัติของเมืองแห่งการเรียนรู้ (Key Features of Learning Cities)



## คุณลักษณะ ๖ ประการ ของเมืองแห่งการเรียนรู้



๑. การส่งเสริมการเรียนรู้ตั้งแต่พื้นฐานจนถึงอุดมศึกษา
๒. การส่งเสริมการเรียนรู้ในครอบครัวและชุมชน
๓. การอำนวยความสะดวกให้มีการเรียนรู้อย่างมีประสิทธิภาพในสถานที่ทำงาน
๔. การส่งเสริมการใช้เทคโนโลยีเกี่ยวกับการเรียนรู้ที่ทันสมัย
๕. การส่งเสริมคุณภาพและความเป็นเลิศในการเรียนรู้
๖. การสนับสนุนวัฒนธรรมการเรียนรู้ตลอดชีวิตอย่างเข้มแข็ง

## ประโยชน์ของการเป็นสมาชิก UNESCO GNLC

เมืองที่เป็นสมาชิกจะได้รับคำแนะนำ ปรึกษา รับทราบแนวทางและได้รับการสนับสนุนในการพัฒนาเมืองให้เป็นเมืองแห่งการเรียนรู้ ร่วมแลกเปลี่ยนความรู้ ประสบการณ์ การดำเนินงานกับเครือข่าย ฯ ผู้เชี่ยวชาญด้านการเรียนรู้ตลอดชีวิต และเมืองที่เป็นสมาชิก ฯ รวมทั้งมีสิทธิ์ในการสมัครเข้ารับรางวัล UNESCO Learning City Award

## ขั้นตอนการสมัครเป็นสมาชิก UNESCO GNLC

เมืองที่สนใจสมัครเป็นสมาชิก ฯ สามารถกรอกแบบฟอร์มใบสมัคร โดยดาวน์โหลดได้จากเว็บไซต์ UNESCO GNLC (<http://learningcities.uil.unesco.org/home>) ทั้งนี้ต้องประทับตรา และลายมือชื่อนายกเทศมนตรี/ผู้บริหารเมือง ก่อนจัดส่งใบสมัครพร้อมเอกสารที่เกี่ยวข้องไปยัง สำนักเลขาธิการคณะกรรมการแห่งชาติว่าด้วยการศึกษาฯ สหประชาชาติ (ที่อยู่: สำนักความสัมพันธ์ต่างประเทศ สำนักงานปลัดกระทรวงศึกษาธิการ ถนนราชดำเนินนอก เขตดุสิต กรุงเทพฯ ฯ ๑๐๓๐๐ โทร. ๐ ๒๖๒๘ ๕๖๔๖ ต่อ ๑๑๕)

จำนวนสมาชิก UNESCO GNLC จากทั้งหมด ๕ ภูมิภาค รวม ๒๐๗ เมือง ใน ๕๐ ประเทศ ประกอบด้วย ยุโรปและอเมริกาเหนือ (๕๔) ลาตินอเมริกาและแคริบเบียน (๑๗) รัฐอาหรับ (๑๘) แอฟริกา (๖๕) เอเชียและแปซิฟิก (๕๓) ทั้งนี้ เมืองในประเทศอาเซียนที่เป็นสมาชิก รวม ๓ ประเทศ ได้แก่ อินโดนีเซีย (๑) มาเลเซีย (๑) และฟิลิปปินส์ (๑) ข้อมูล ณ วันที่ ๑ กรกฎาคม ๒๕๖๑



### ติดต่อหน่วยงาน

สำนักเลขาธิการคณะกรรมการแห่งชาติว่าด้วยการศึกษา  
วิทยาศาสตร์ และวัฒนธรรมแห่งสหประชาชาติ  
สำนักความสัมพันธ์ต่างประเทศ สำนักงานปลัดกระทรวงศึกษาธิการ  
ถนนราชดำเนินนอก ดุสิต กรุงเทพฯ ฯ 10300  
โทร: +66 2628 5646 ต่อ 115 โทรสาร +66 2281 0953  
Email: thainatcom@yahoo.co.th



## เมืองแห่งการเรียนรู้



THAI National Commission for UNESCO  
สำนักเลขาธิการคณะกรรมการแห่งชาติว่าด้วยการศึกษา  
วิทยาศาสตร์ และวัฒนธรรม แห่งสหประชาชาติ (ยูเนสโก)